



خُزَام مهندسون إسنتشاريون
Khozam Cosulting Engineers





بِسْمِ اللَّهِ الرَّحْمَنِ الرَّحِيمِ





خُزَام مهندسون إسنتشاريون
Khozam Cosulting Engineers





لمحة عامة General Brief

Khozam consulting engineers was established in 1983 in Riyadh, Saudi Arabia by engr. Saleh Al-Suhibani a civil engineer. Since its inception, KCE has shown impressive professionalism in both government and private sectors, building up a reputation on its ability to identify clients' needs and provide professional and timely solutions. A project is always treated on the total context, insuring that every phase is integrated and executed properly through team work. Project Schedule is strictly observed so as to accurately monitor the progress of work and realize the completion of project within the allocated budget and time frame. Saad bin Abdul Rahman road project in Riyadh, road networks project in Dirayah area, C-15 storm water and sewage system project are just a few examples of the many successful projects designed and supervised by KCE. The founding philosophy of the firm remains our ideal today: that success is achieved through analysis supported by individual attention and extensive professional and technical experiences of staff.

تأسس مكتب خزام مهندسون إستشاريون في عام ١٩٨٣ بمدينة الرياض بالمملكة العربية السعودية بواسطة م/ صالح السحيباني تخصص هندسة مدنية ومنذ بدايته أعطى مكتب خزام مهندسون إستشاريون انطبعا مهنيا جيدا لدى كل من القطاعين الحكومي والخاص واكتسب سمعة طيبة من حيث قدرته على تلمس احتياجات العملاء وتقديم الحلول بشكل مهني وفي الوقت المناسب للمشروع يعامل دائما في محتواه الشامل مع التحقق من تكامل كل مرحلة وتنفيذها بصورة جيدة من خلال عمل الفريق كذلك يتم التقيد الصارم بالجدول الزمني للمشروع توخيا للدقة في مراقبة سير العمل بهدف إكمال المشروع في حدود الميزانية المقررة والاطار الزمني المحدد ومشروع شارع سعد بن عبدالرحمن بالرياض ومشروع شبكة طرق منطقة عرقة والدرعية ومشروع س١٥- لشبكة تصريف مياه السيول بالرياض وممشروع شبكة تصريف مياه السيول والتغذية والصرف الصحي بعرعر ماهي إلا أمثلة للمشاريع الناجحة العديدة التي قام مكتب خزام مهندسون استشاريون بتصميمها والاشراف عليها. إن الفلسفة التي قام عليها هذا المكتب ومازال ينتهجها حتى اليوم هي ان النجاح انما يتحقق من خلال التحليل المدعوم بالاهتمام الفردي والخبرات المهنية والفنية لموظفي المكتب



١- مشاريع التصميم فقط أولاً : المشاريع الحكومية

م	المشروع	الجهة	الموقع	الحالة
١	تصميم مشروع تصريف مياه الأمطار بطريف	أمانة طريف	طريف	قيد التنفيذ
٢	تصميم مشروع مستشفى حلبان سعة ٥٠ سرير	وزارة الصحة	الرياض	
٣	تصميم جامع الملك فهد النموذجي	الدعوة والارشاد	جيزان	تم تسليم المشروع
٤	تصميم مبنى وزارة الشؤون الإسلامية و الاوقاف و الدعوة و الارشاد		الرياض	
٥	تصميم مبنى رباط الخنزي الصغير بجدة		جدة	
٦	تصميم مبنى وقف مسجد القوقاني بمكة المكرمة		مكة	
٧	تصميم مبنى مختبر الجودة النوعية بمركز حدود الحديثة		الحديثة	
٨	تصميم تطوير مركز حدود البطحاء	البطحاء		
٩	تصميم مبنى النادي الصحي بفندق شيراتون	المدينة المنورة		
١٠	تصميم اضافات و تحسينات بمركز حدود الرقعي و بعض الاعمال بمركز حدود الحديثة	وزارة المالية	الرقعي والحديثة	
١١	تصميم محطة توليد الطاقة الكهربائية بمركز حدود بطحاء		الرقعي	
١٢	تصميم مشروع تحسينات المنطقة السكنية بمنفذ الرقعي			
١٣	تصميم مشروع تحسينات المنطقة الادارية بمنفذ الرقعي			
١٤	تصميم مبنى الجمارك و الجوازات و بوابات الدخول و الخروج بمنفذ الرقعي			
١٥	تصميم مشروع تسوير المدينة السكنية بمنفذ سلوي		سلوي	
١٦	تصميم مشروع استبدال شبكات المياه الرئيسية والفرعية وشبكات الصرف الصحي بالمنطقة الادارية بمنفذ الحديثة	الحديثة		
١٧	تصميم مبنى بلدية الدوادمي	أمانة الدوادمي	الدوادمي	
١٨	تصميم مبنى بلدية جلاجل	أمانة جلاجل	جلاجل	
١٩	تصميم مبنى بلدية الرين	أمانة الرين	الرين	
٢٠	تصميم مبنى بلدية ساجر	أمانة ساجر	ساغر	
٢١	تصميم مبنى بلدية الغاط	أمانة الغاط	الغاط	
٢٢	تصميم مبنى بلدية القطيف	أمانة القطيف	القطيف	
٢٣	تصميم كوبري النعيرية - الخفجي	أمانة الخفجي	الخفجي	
٢٤	تصميم مبنى بلدية صامطة	أمانة صامطة	صامطة	
٢٥	تصميم مبنى بلدية شقراء	أمانة شقراء	شقراء	
٢٦	تصميم مبنى بلدية حوطة بني تميم	أمانة بني تميم	بني تميم	
٢٧	تصميم مبنى مكتب الجهة الشمالية للمحكمة المستعجلة	وزارة العدل	الرياض	
٢٨	تصميم مسجد وزارة العدل		ضياء	
٢٩	تصميم تعديل بعض التصميمات بمشروع مبنى محكمة الضياء			
٣٠	تصميم مباني محاكم في كل من الدرب و الحائط و بئر بن هرماس		الدرب و الحائط و بئر بن هرماس	
٣١	تصميم مبنى النادي الترفيهي بحي النخيل	الإدارة العامة للتخطيط	الرياض	
٣٢	تصميم مبنى الخدمات الطبية		الرياض	
٣٣	تصميم مبنى صالة المغادرين بمطار مدينة الملك خالد العسكرية	وزارة الطيران	حفر الباطن	
٣٤	تصميم مبنى معهد التدريب المهني بأضم	المؤسسة العامة للتدريب التقني والمهني	أضم	
٣٥	تصميم مبنى معهد التدريب المهني بصامطة		صامطة	
٣٦	تطبيق تصميم اسكان المدرسين لأكاديمية الطيران المدني بجدة		جدة	
٣٧	تصميم مبنى المستودعات و المكاتب الادارية بحي نمار التابع للرئاسة العامة للافتاء		الرياض	
٣٨	تصميم استبدال وتطوير شبكة تصريف مياه الامطار بميناء بنبع التجاري	المؤسسة العامة للموانئ	بنبع	

ثانيا : مشاريع القطاع الخاص

م	المشروع	الجهة	الموقع	الحالة	
١	تصميم عدد (١٠) مستودعات ادوية	شركة الصرح	متفرقة	قيد التنفيذ	
٢	تصميم مجمع سكني	الشركة السعودية للفنادق	الرياض	تم تسليم المشروع	
٣	تصميم مبني اداري و سكني	شركة الجميح للمطبات	بريدة		
٤	تصميم فرع شركة الجميح بالمنطقة الشرقية	شركة الجميح	الخبر		
٥	تصميم العديد من مباني فروع بنك الرياض	بنك الرياض	متفرقة		
٦	تصميم العديد من فروع البنك السعودي البريطاني	البنك السعودي البريطاني	الرياض		
٧	تصميم البنك السعودي الفرنسي	البنك السعودي الفرنسي	الرياض		
٨			مكة المكرمة		
٩	تصميم مباني سكنية للعاملين بالشركة السعودية للنقل الجماعي	النقل الجماعي	المدينة المنورة		
١٠			الدمام		
١١	تصميم مبني الادارة العامة للتسويق و المبيعات لشركة دواجن الوطنية	شركة دواجن الوطنية	الرياض		
١٢	تصميم مبني مركز الصالح لطب العيون	مركز صالح			
١٣	تصميم مبني مكاتب شركة جاش للخدمات الفنية	شركة جاش			
١٤	تصميم مبني اسواق الخليفة التجارية بمساحة ٢١٦٠٠٠م	اسواق الخليفة			
١٥	تصميم مجمع سكني (١٨٠ فيلا) بالاضافة الي مركز ترفيهي	شركة البيوت الانيقة			
١٦	تصميم مركز تجاري و سكني (المجموعة)	شركة المجموعة			
١٧	تصميم مباني شركة سابك للتسويق	شركة سابك للتسويق	الدمام - جدة		
١٨	تصميم مجمع فلل الناصر	الناصر للعقارات	الرياض		
١٩	تصميم مجمع فلل الخلف بالسليمانية	الخلف للعقارات			
٢٠	تصميم مراكز تجارية و شقق فندقية بحي العليا	خاص			
٢١	تصميم قصر الشيخ / محمد المهديب بحي الروضة بالرياض				
٢٢	تصميم مسجد محمد الرئيس بالرياض				
٢٣	تصميم عمارة المقرني بحي السليمانية				
٢٤	تصميم مستشفى الشفاء ١٠٠ سرير بنجران				نجران
٢٥	تصميم مبني المولات (الجوف سنتر و الجوف بلازا)				الجوف
٢٦	تصميم مركز تجاري القريرات مول				القريرات
٢٧	تصميم مجمع يحتوي على ٤٠ فيلا بالرياض	شركة انحاء العربية العقارية			الرياض
٢٨	تصميم مجمع يحتوي على ١٨ فيلا بالرياض	شركة الفوارس العقارية			
٢٩	تصميم مجمع فلل يحتوي على ٢٢ فيلا	شركة فخامة البناء العقارية			
٣٠	تصميم مستودع خاص بشركة الرياضة الفالح	شركة الرياضة الفالح			
٣١	تصميم مجمع مدارس للبنات بالرياض	الشركة الكويتية السعودية للمقاولات			
٣٢	تصميم عدد (٢٧) مستودعات ادوية	شركة المهديب	متفرقة		
٣٣	تصميم عدد (١٧) مستودعات ادوية	شركة المنذرية	متفرقة		
٣٤	تصميم مبني الادارة العامة لشركة درفلة الصلب جدة	شركة سابك	جدة		

٢- مشاريع الإشراف فقط

أولاً : المشاريع الحكومية

م	المشروع	الجهة	الموقع	الحالة
١	الإشراف على إنشاء معاهد التدريب المهني	المؤسسة العامة للتدريب التقني والمهني	الحريق	قيد التنفيذ
٢	الإشراف على مشروع تنفيذ الإنارة بمدينة بريدة	أمانة القصيم	بريدة	
٣	الإشراف على تصريف مياه امطار القمليف	أمانة القمليف	القمليف	
٤	الإشراف على إنشاء مباني متعددة الاغراض بجمرك ميناء الملك عبد العزيز بالدممام (سكن العزاب)	مصلحة الجمارك	الدمام	
٥	الإشراف على إنشاء مباني متعددة الاغراض بجمرك ميناء الملك عبد العزيز بالدممام (سكن العوائل)			
٦	الإشراف على إنشاء مباني ادارية ومستودعات تابعة للرناسة العامة للبحوث العلمية والافتاء	وزارة الاوقاف	الرياض	
٧	الإشراف على إنشاء مستشفى حوطة سدير (المرحلة الثالثة)	وزارة الصحة	حوطة سدير	
٨	الإشراف على تسوير المنطقة السكنية بمنفذ سلوي	وزارة المالية	سلوي	
٩	الإشراف على إنشاء معاهد التدريب المهني	المؤسسة العامة للتدريب التقني والمهني	طريف	تم تسليم المشروع
١٠			ضباء	
١١			تيماء	
١٢			جيزان	
١٣			الحقو	
١٤			وادي الدواسر	
١٥			الدمام	
١٦			جيزان	
١٧			رنية	
١٨			المدينة المنورة	
١٩	الإشراف على اعادة تأهيل مبنى بنك التسليف السعودي	البنك السعودي للتسليف والإمصار	الرياض	
٢٠	الإشراف على إنشاء مبنى	شركة الغاز والتصنيع الاحلية	الدمام	
٢١			المدينة المنورة	
٢٢	الإشراف على ترميم دار الرعاية الاجتماعية	وزارة الشئون الاجتماعية	مكة المكرمة	
٢٣			الافلاج	
٢٤	الإشراف على إنشاء مركز التأهيل الشامل	وزارة الشئون الاسلامية	الباحة	
٢٥			صامطة	
٢٦			القصيم	
٢٧			نجران	
٢٨			مكة المكرمة	
٢٩			(٣) مساجد	
٣٠			الإشراف على إنشاء مباني المستشفيات ثلاث مستشفيات سعة كل منها ٥٠ سرير	وزارة الصحة
٣١	الإشراف على إنشاء المبنى الاداري و التعليمي بمستشفى الملك خالد التخصصي للعيون			
٣٢	الإشراف على إنشاء مستشفى حوطة سدير (المرحلة الاولى)			
٣٣	الإشراف على إنشاء مستشفى حوطة سدير (المرحلة الثانية)			
٣٤	الإشراف على إنشاء مبني العيادات الخارجية ومستودعات وشبكة اطفاء وتغذية مياه والموقع العام وغرفة المضخات بمستشفى العلي			
٣٥	الإشراف على تطوير مبنى قصر النزلة بجدة (مقر ديوان المظالم بالمنطقة الغربية)			
٣٦	الإشراف على إنشاء فروع وزارة المالية			
٣٧	الإشراف على تطوير المجمع الحكومي			
		وزارة المالية	جدة	
			متفرقة	
			حائل	

ثانيا : مشاريع القطاع الخاص

م	المشروع	الجهة	الموقع	الحالة
١	الإشراف على انشاء مستودعات للمتفجرات بمدينة عرعر	الشركة الكيميائية	عرعر	قيد التنفيذ
٢	الإشراف على جامع حسان بن ثابت (بنيان)	خاص	الرياض	تم تسليم المشروع
٣	الإشراف على قصر سكني بحي الورود بالرياض			
٤	الإشراف على مشروع ربط محطة الكهرباء بالشبكة العمومية			
٥	الإشراف على مصنع الجلود بالمنطقة الصناعية الثانية بالرياض			
٦	الإشراف على مصانع الجميح لإنتاج العلب			
٧	الإشراف على مصانع الخيوط الجراحية بالمنطقة الصناعية الثانية بالرياض			
٨	الإشراف على مجمع تجاري الأزهرى			
٩	الإشراف على مستشفى الشفا بنجران سعة ١٠٠ سرير			
١٠	الإشراف على مسجد لشركة البلاغة بحي اليرموك مع مسكن المؤذن و الامام	شركة الجميح	الرياض	
١١	الإشراف على انشاء ٣ فلل بحي المعذر بشركة الجميح		شقراء	
١٢	الإشراف على انشاء مركز تجاري بشقراء	شركة الغاز	الرياض	
١٣	الإشراف على مبنى الادارة العامة لشركة الغاز والتصنيع الاهلية بالرياض			
١٤	الإشراف على مبنى ادارة النقل لشركة الغاز والتصنيع الاهلية و مبنى ادارة فرع منطقة الرياض	شركة سابك ينبع (٣٢ فيلا سكنية)	ينبع	
١٥	الإشراف على مشروع اسكان موظفين شركة سابك ينبع		الرياض	
١٦	الإشراف على انشاء عدد (٤٠) فيلا بحي الياسمين	شركة شمول العقارية	الرياض	

٣- مشاريع التصميم والإشراف

أولاً : المشاريع الحكومية

م	المشروع	الجهة	الموقع	الحالة
١	التصميم والإشراف على مبنى سوق بلدية الرس	أمانة الرس	الري	تم تسليم المشروع
٢	تصميم والإشراف على مشروع تحسينات المنطقة السكنية بمنفذ الرقعي	وزارة المالية	الرقعي	
٣	تصميم والإشراف على مشروع تحسينات المنطقة الإدارية بمنفذ الرقعي			
٤	تصميم والإشراف تسوير المنطقة السكنية بمنفذ سلوي			
٥	التصميم والإشراف على تصميم والإشراف على مشروع إنشاء طريق مزدوج بمنفذ الرقعي من الكويت الي بوابة السعودية			

ثانياً : مشاريع القطاع الخاص

م	المشروع	الجهة	الموقع	الحالة
١	التصميم والإشراف على البنك السعودي البريطاني	البنك السعودي البريطاني	الخرج	تم تسليم المشروع
٢	التصميم والإشراف على فروع بنك الرياض	بنك الرياض	متفرقة	
٣	التصميم والإشراف على استراحة الخالدي على طريق الرياض	خاص	الدمام	
٤	التصميم والإشراف على مشروع مركز شقراء التجاري		شقراء	
٥	التصميم والإشراف على مشروع إنشاء مول (الجوف سنتر و الجوف بلازا)		الجوف	
٦	التصميم والإشراف على مشروع مجمع فلل بأم الحمام		الرياض	
٧	التصميم والإشراف على الشركة السعودية للصناعات الأساسية (سابك)			
٨	التصميم والإشراف على تطوير مبنى شركة ارا الدولية	شركة ارا الدولية		
٩	التصميم والإشراف على مباني الإدارة العامة و مستودعات التبريد لشركة التجارة العمومية	شركة التجارة العمومية		
١٠	التصميم والإشراف على الإدارة العامة لشركة الجميح للمطبات	شركة الجميح للمطبات	جدة - الدمام	
١١	التصميم والإشراف على مجمع سكن العاملين بشركة الراجحي للصناعة	شركة الراجحي للصناعة		
١٢	التصميم والإشراف على مباني شركة سابك للتسويق	شركة سابك للتسويق	الرياض	
١٣	التصميم والإشراف على مشروع فلل بحي المعذر	شركة الجميح		
١٤	التصميم والإشراف على مجمع سكن العاملين بمصنع اسطوانات الغاز	مصنع اسطوانات الغاز		

٤- مشاريع الشبكات والطرق

مشاريع الشبكات

م	المشروع	الجهة	الموقع	الحالة		
١	الإشراف على الإشراف على تنفيذ شبكة تصريف السيول	امانة مدينة الرياض	الرياض	انتهي العمل		
٢	الإشراف على تنفيذ التوسعة الاولى لنظام تصريف السيول بالرياض					
٣	الإشراف على تنفيذ شبكة الصرف الصحي بحي المصيف بالرياض					
٤	الإشراف على تنفيذ حوالي ٧ كجم من خطوط الصرف الصحي مع غرف التفتيش					
٥	الإشراف على تنفيذ حوالي ٥٥٠ توصيلة منزلية مع غرف التفتيش والملحقات					
٦	الإشراف على هدم وتفريغ ٢٣٥ بيارة مع اعادة ردمها					
٧	الإشراف على مشروع الخدمات الهندسية الاستشارية للدراسات و التصاميم لاستبدال خطوط الطرد الخارجة من محطات الضخ					
٨	الإشراف على تصميم شبكة مياه الشرب و تصريف المجاري و تصريف السيول بمدينة عرعر				مصلحة المياه و الصرف الصحي	عرعر
٩	الإشراف على مشروع الخدمات الهندسية و الاستشارية لايصال شبكات المياه لبعض المناطق بالمنطقة الشرقية					المنطقة الشرقية
١٠	الإشراف على انشاء مبني مصلحة المياه و الصرف الصحي بالمنطقة الشرقية					القوية
١١	الإشراف على دراسة تصريف مياه الامطار بمدينة القوية	نجران				
١٢	الإشراف على التغذية بالمياه بمدينة نجران					
١٣	الإشراف على تنفيذ شبكة الصرف الصحي بمدينة نجران					
١٤	الإشراف على تنفيذ شبكة تغذية المياه بمدينة نجران	الدمام				
١٥	الإشراف على حفر بنر و خزان علوي و خزان في المنطقة الصناعية	وزارة التجارة و الكهرباء	القطيف			
١٦	الإشراف على تصريف مياه الامطار و السيول بمحافظة القطيف	امانة القطيف				

مشاريع الطرق

م	المشروع	الجهة	الموقع	الحالة
١	الإشراف على رصف شوارع بلديتي عرقة و الدرعية بمساحة ٢م١٥٠٠٠٠٠	امانة مدينة الرياض	الرياض	انتهي العمل
٢	الإشراف على رصف و تجميل و تحسين شارع سعد بن عبد الرحمن بالرياض			
٣	التصميم و الإشراف على تنفيذ السفلة الاولى لشوارع غرب الرياض			
٤	الإشراف على مشاريع سفلة طرق مدينة الرياض			
٥	الإشراف على تنفيذ ثلاث وصلات طرق بمنطقة الرياض			
٦	الإشراف على وصلة الطرق المؤدية الي ميدان التدريب بثادق	وزارة المواصلات	ثادق	
٧	الإشراف على تنفيذ و صلة طريق حرض / واحة بيرين بطول ١٠٠ كم		واحة بيرين	
٨	تصميم كوبري النعيرية - الخفجي	امانة الخفجي		
٩	الإشراف على مشروع كوبري احد	امانة القطيف	القطيف	

م	المشروع	الجهة	الموقع	الحالة
١	ادارة مدرستي افقراء و الفقارة لمنطقة الدوامي التعليمية	الرئاسة العامة لتعليم البنات	الدوامي	تم تسليم المشروع
٢	ادارة مدارس الرواد	الرئاسة العامة لتعليم البنين	الرياض	
٣	ادارة مشروع اصلاحية الحانز	الحرس الوطني		
٤	ادارة مشروع اللواء المزدوج بالقصيم	الحرس الوطني	القصيم	



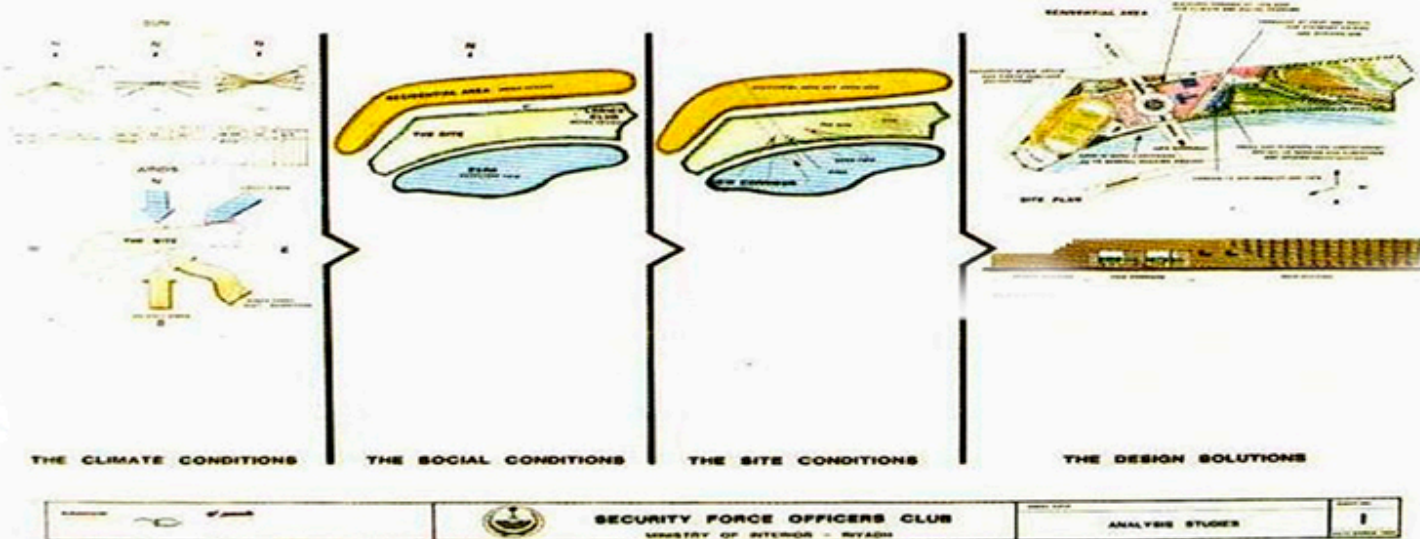
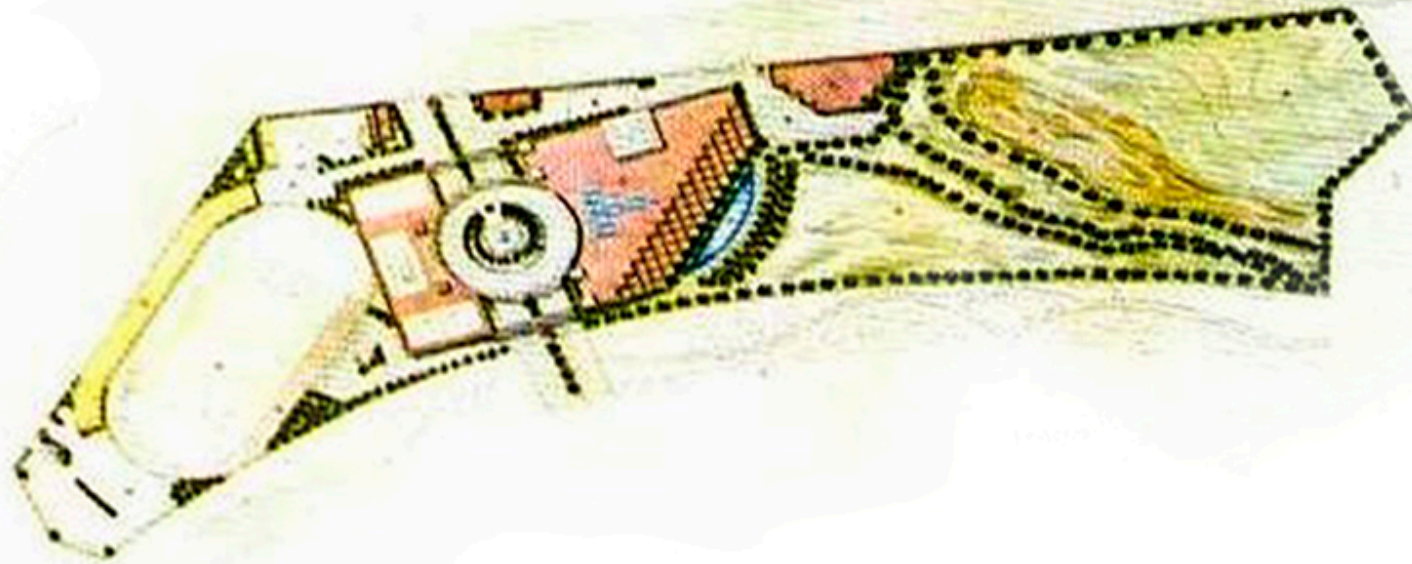
3
R
C

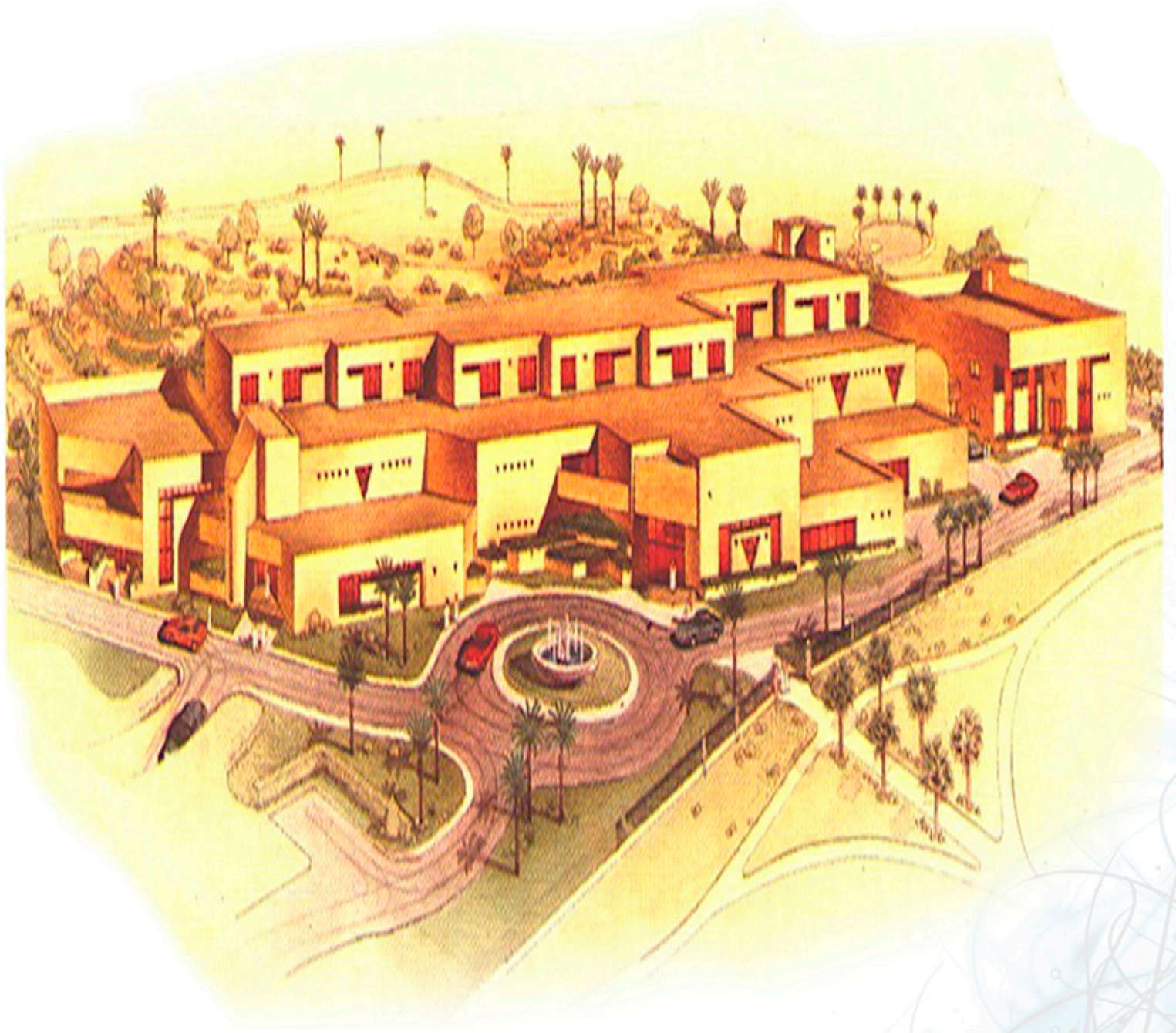


AERIAL PERSPECTIVE



مقترح تصميم نادى ضباط قوى الامن الداخلى بالرياض



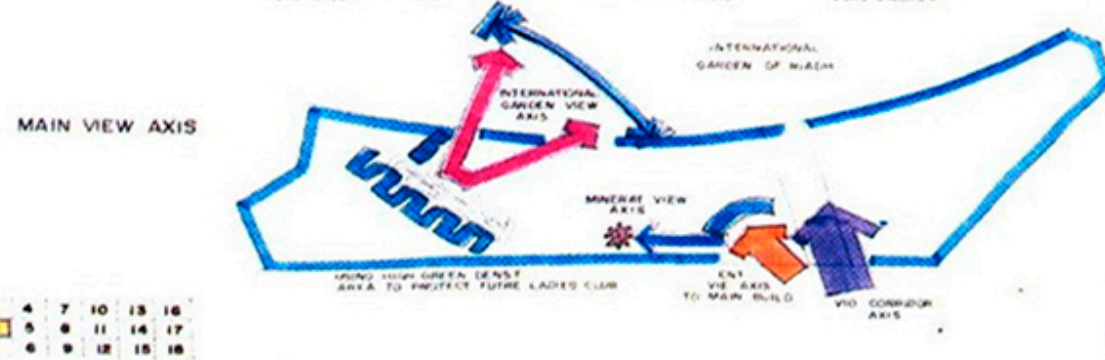
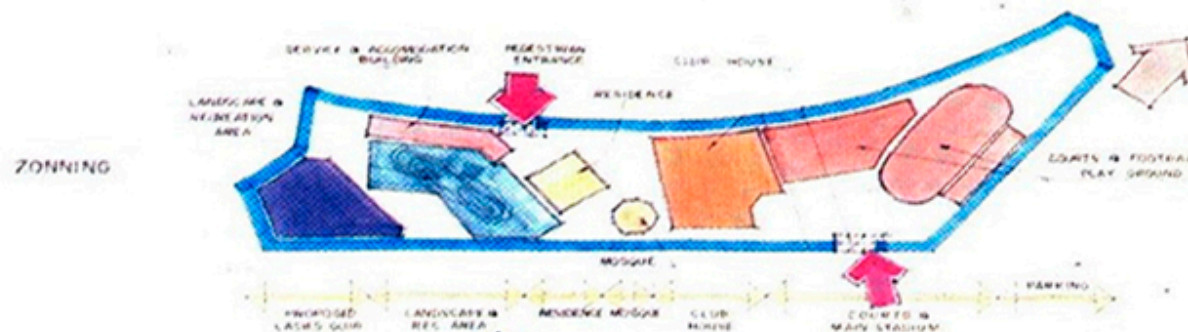


مقترح تصميم نادى ضباط قوى الامن الداخلى بالرياض





SITE ANALYSIS



1	4	7	10	13	16
2	5	8	11	14	17
3	6	9	12	15	18

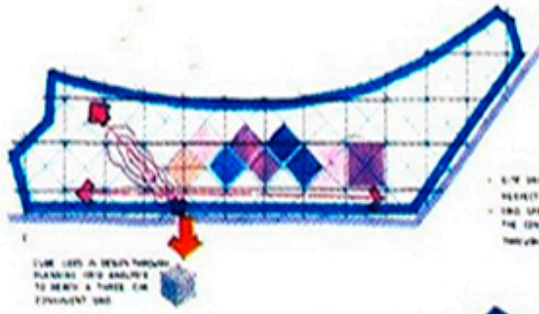
SITE ANALYSIS



مقترح تصميم نادي ضباط قوى الامن الداخلي بالرياض



PLANNING GRID



THE GRID IS BUILT THROUGH PLANNING GRID ANALYSIS TO BEAT A THREE CM EQUIVALENT GRID

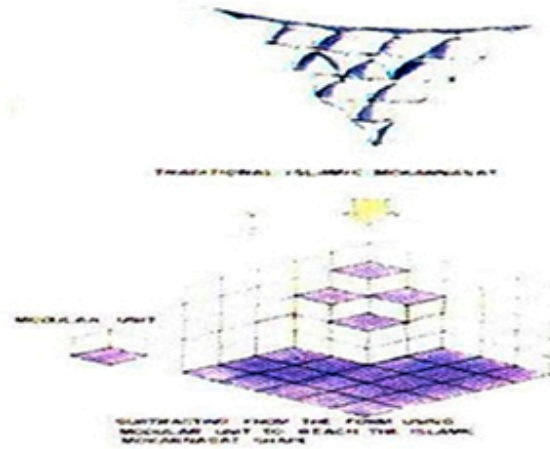
3.5M GRID AS SEEN IS DUE TO THE HEIGHT OF MAIN STRUCTURE LINE AND UNDER HEIGHT. IT HELPS TO THE EQUIVALENT VOLUMES STAYED THROUGH IDEAL CORNER DESIGN

ROADS & PEDESTRIAN ANALYSIS



PERFORM USING THE ROUTE WORKS CALCULATION AND TESTS IN ORDER TO ADD LIGHTING & FOR THE HEIGHT OF THE INTERNATIONAL SWIMMING POOL & USING THE SET BACKS SURROUNDING AS PEDESTRIAN & VEHICULAR ROAD WHEN NEEDED

TRADITIONAL ISLAMIC MOSQUE



SUBTRACTING FROM THE FORM USING MODULAR UNIT TO REACH THE ISLAMIC MOSQUE AT SCALE



SECTION B - B SCALE 1:200

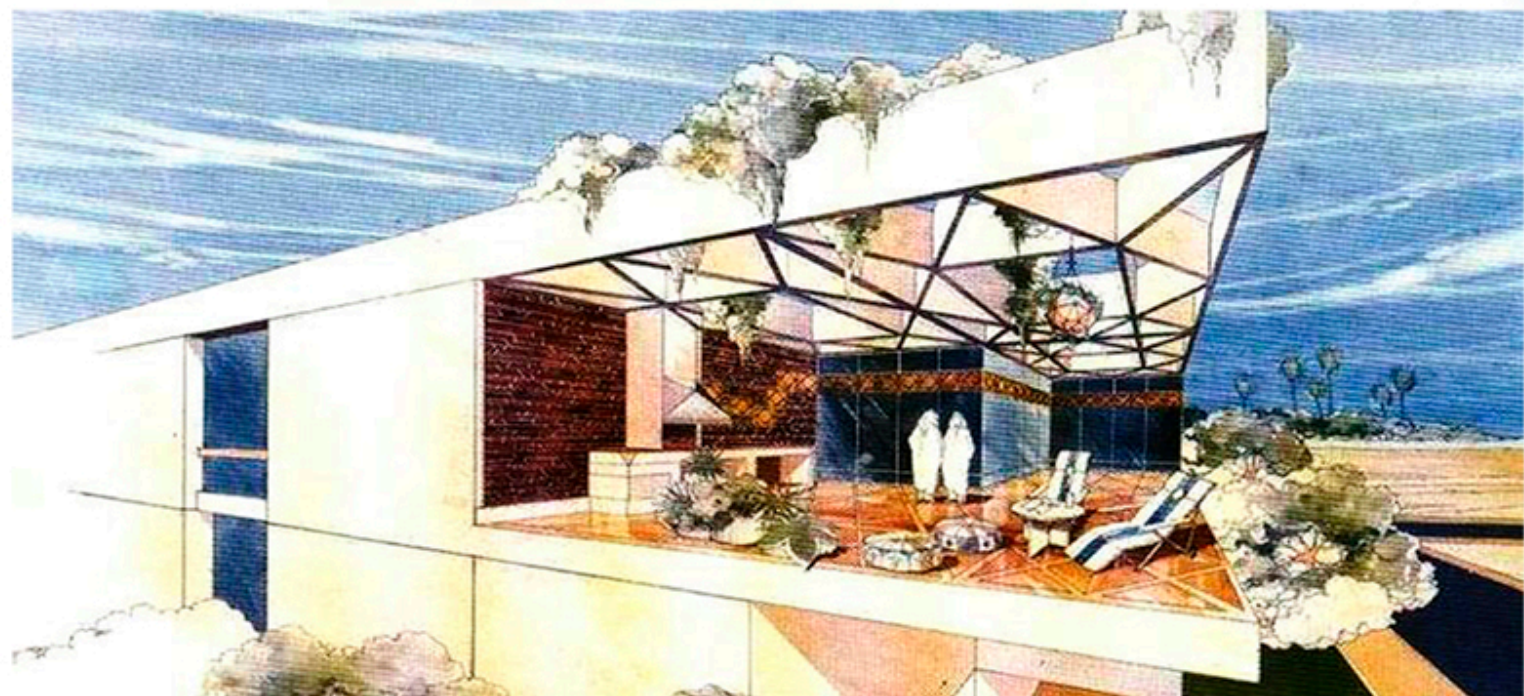
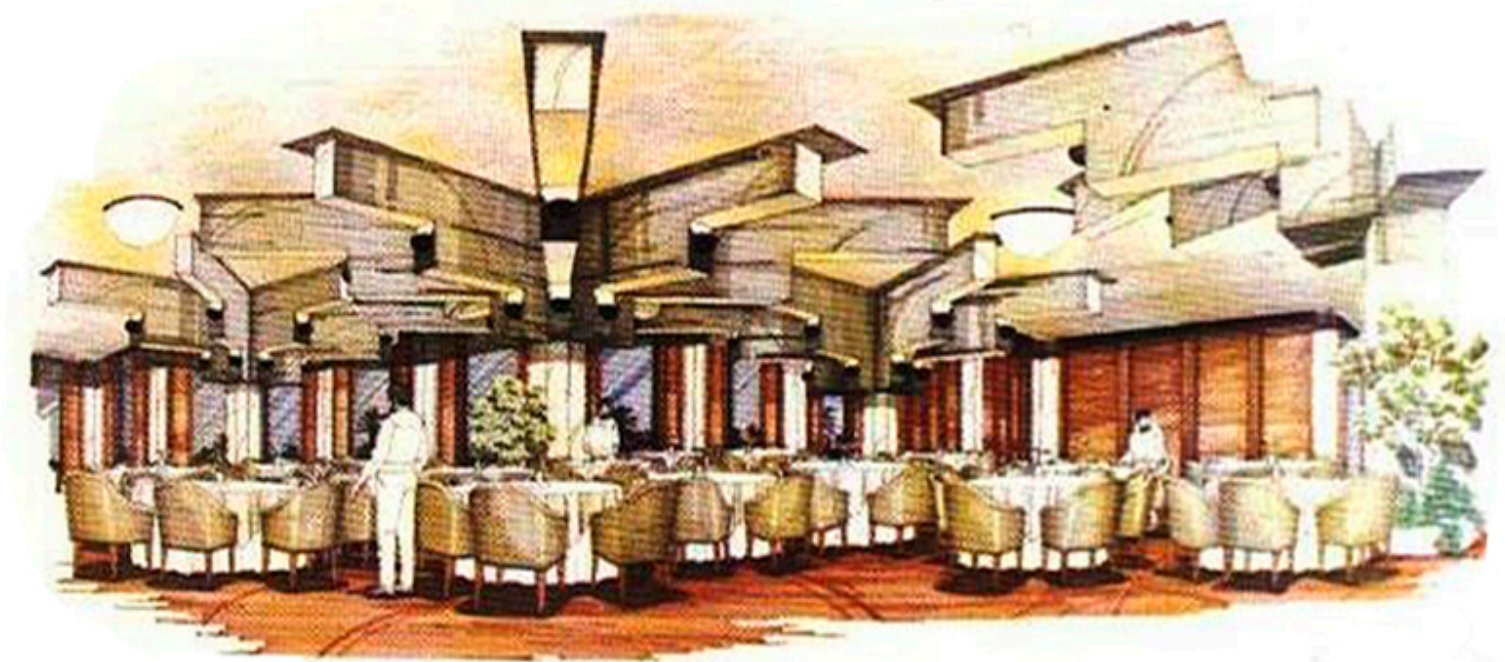


WEST ELEVATION SCALE 1:200



دراسات تحليلية للمشروع - واجهات - قطاعات
SITE ANALYSIS-ELEVATIONS & SECTIONS



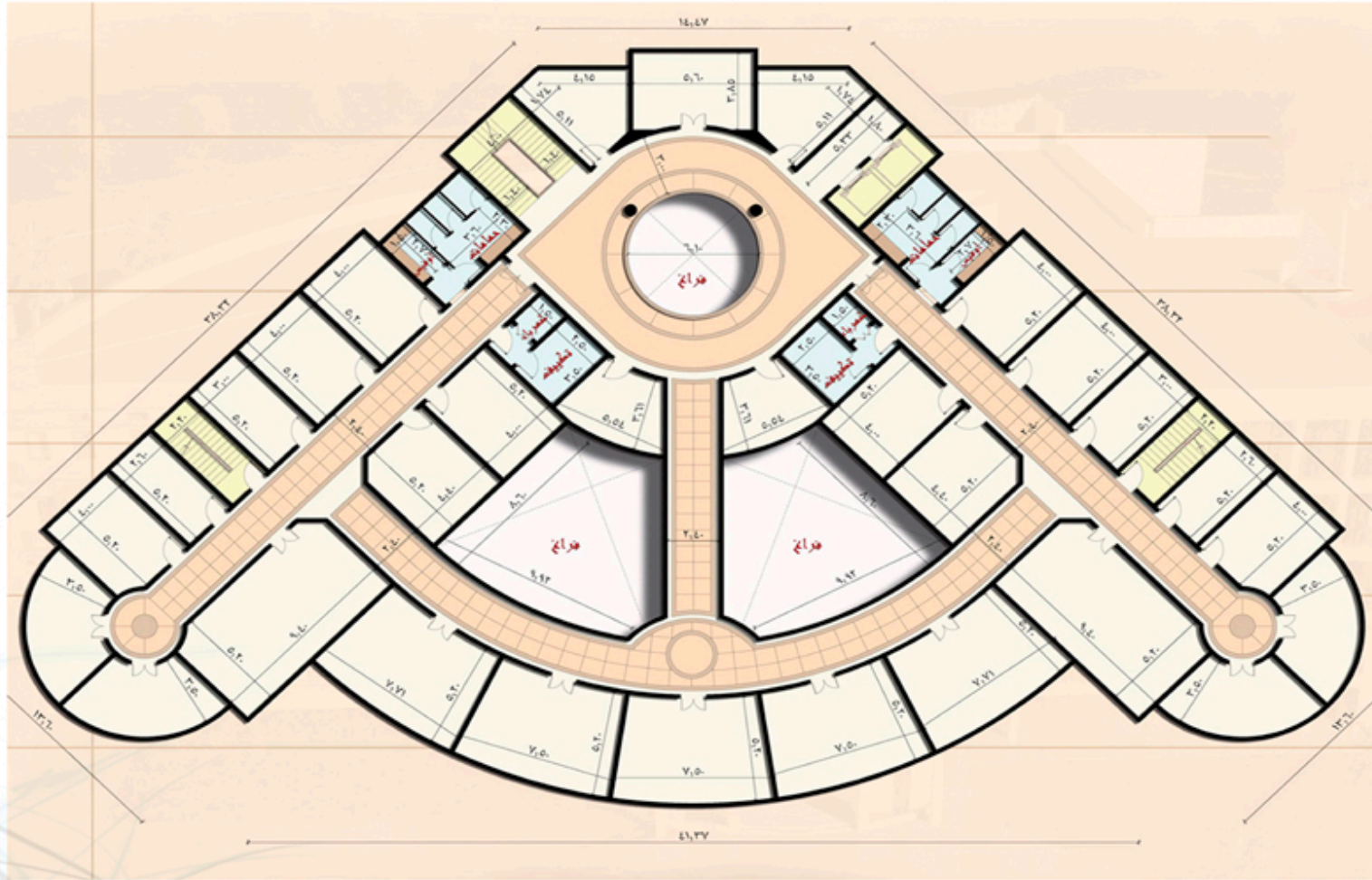








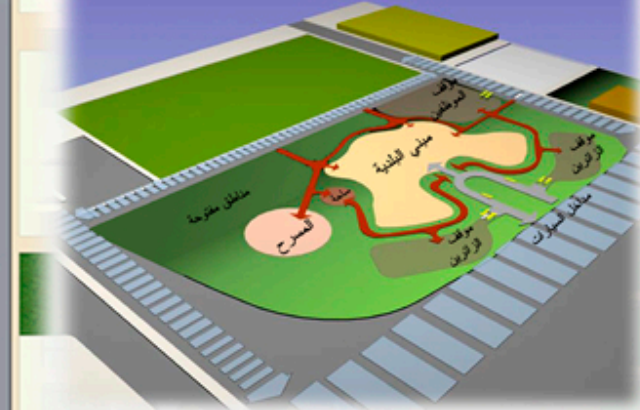




الموقع العام للمشروع

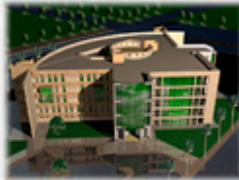


تحليل فكرة حل الموقع العام



فكرة حل الموقع العام

- تأكيد مداخل المشروع و عمل مدخل رئيسي للزائرين و مداخل فرعية للموظفين .
- تأكيد البعد البصري للمشروع و ذلك من خلال موضع مبني المشروع.
- تحقيق البعد الوظيفي بين مبني البلدية و المسرح و ذلك بربطهم بساحة كبيرة تستوعب الزوار و الموظفين تحيط بها المناطق الخضراء.
- تحقيق الاتصالية بالمبني و ذلك من خلال الفراغ الرئيسي و تصميمه بحيث يسمح بحركة المشاة و السيارات مع الفصل بينهما.



- لقطة لمبني البلدية تبين المداخل الفرعية للموظفين

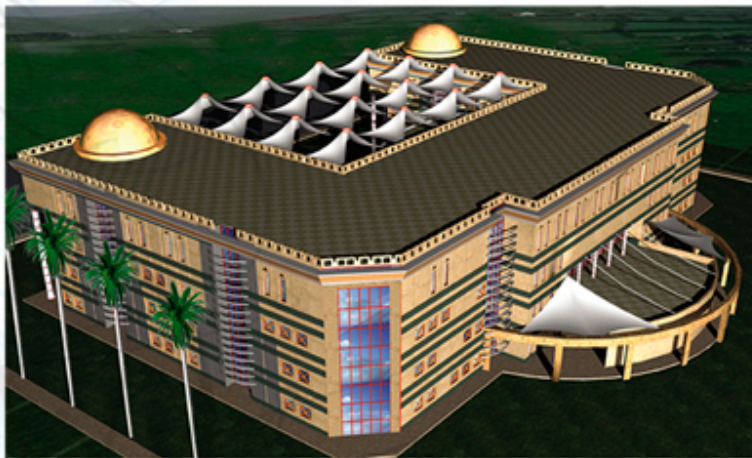


- لقطة لمبني البلدية بين المدخل الرئيسي

















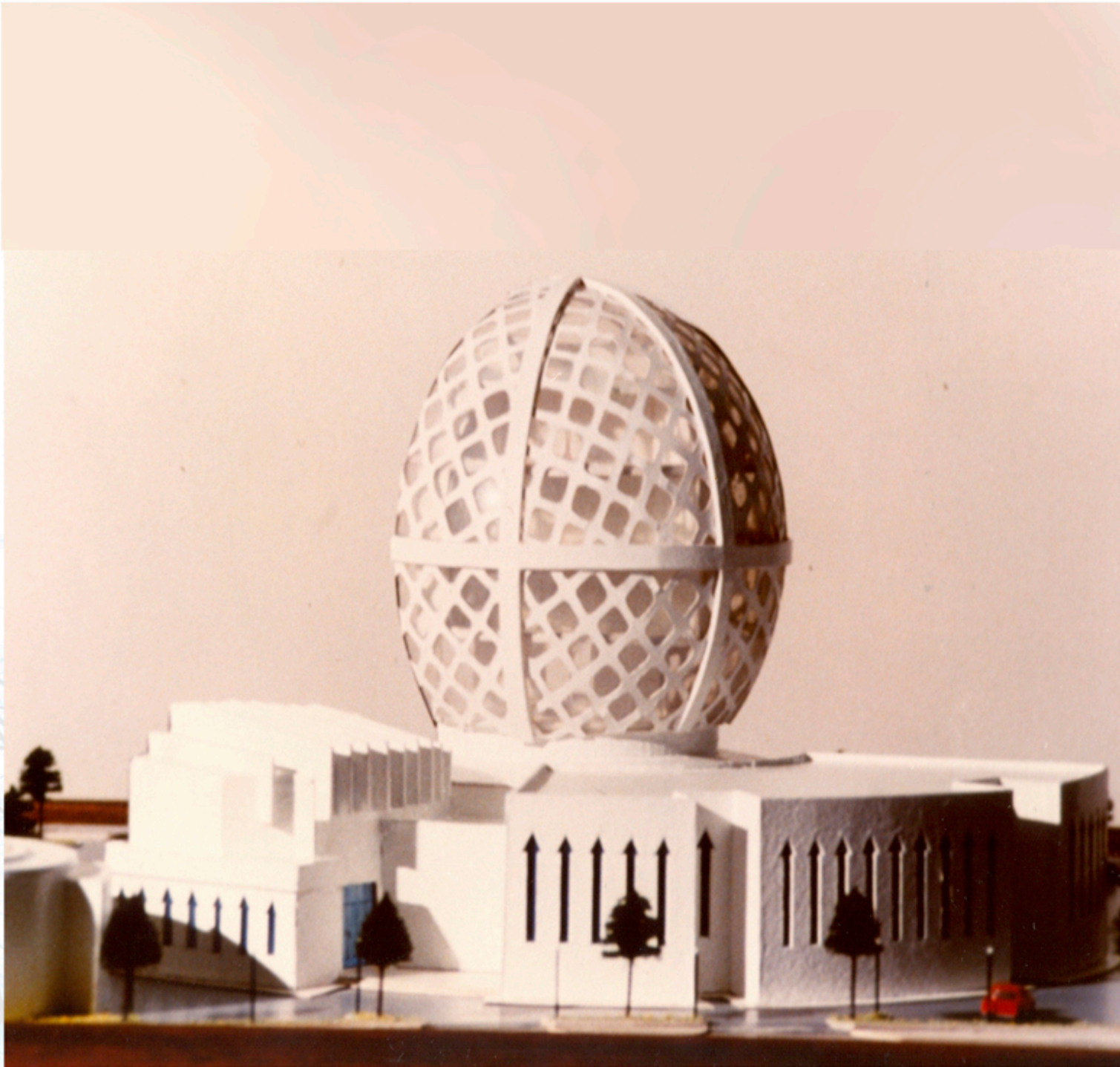






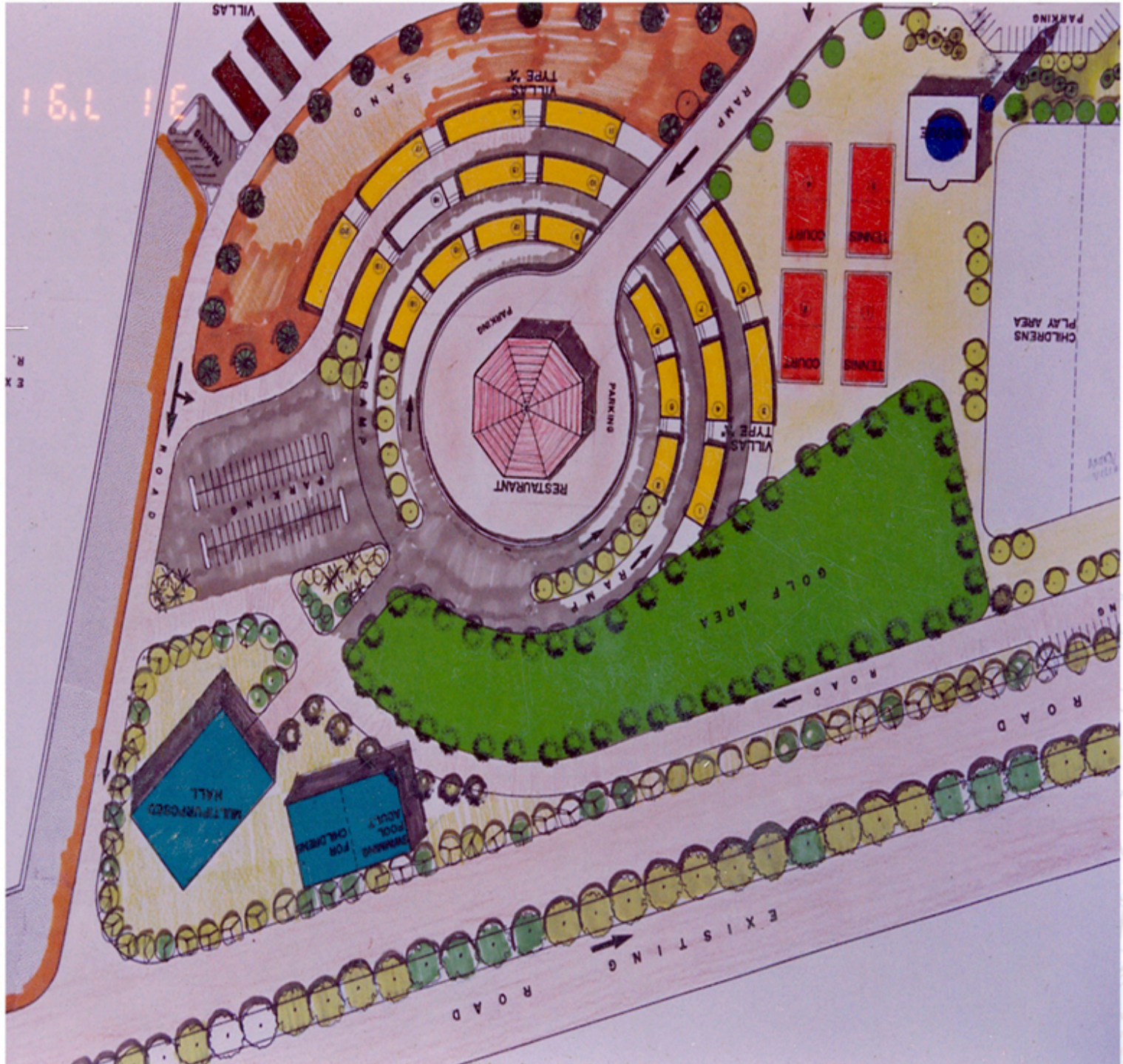














تصميم مركز ترفيهي للشيخ زيد المليحي بالرياض

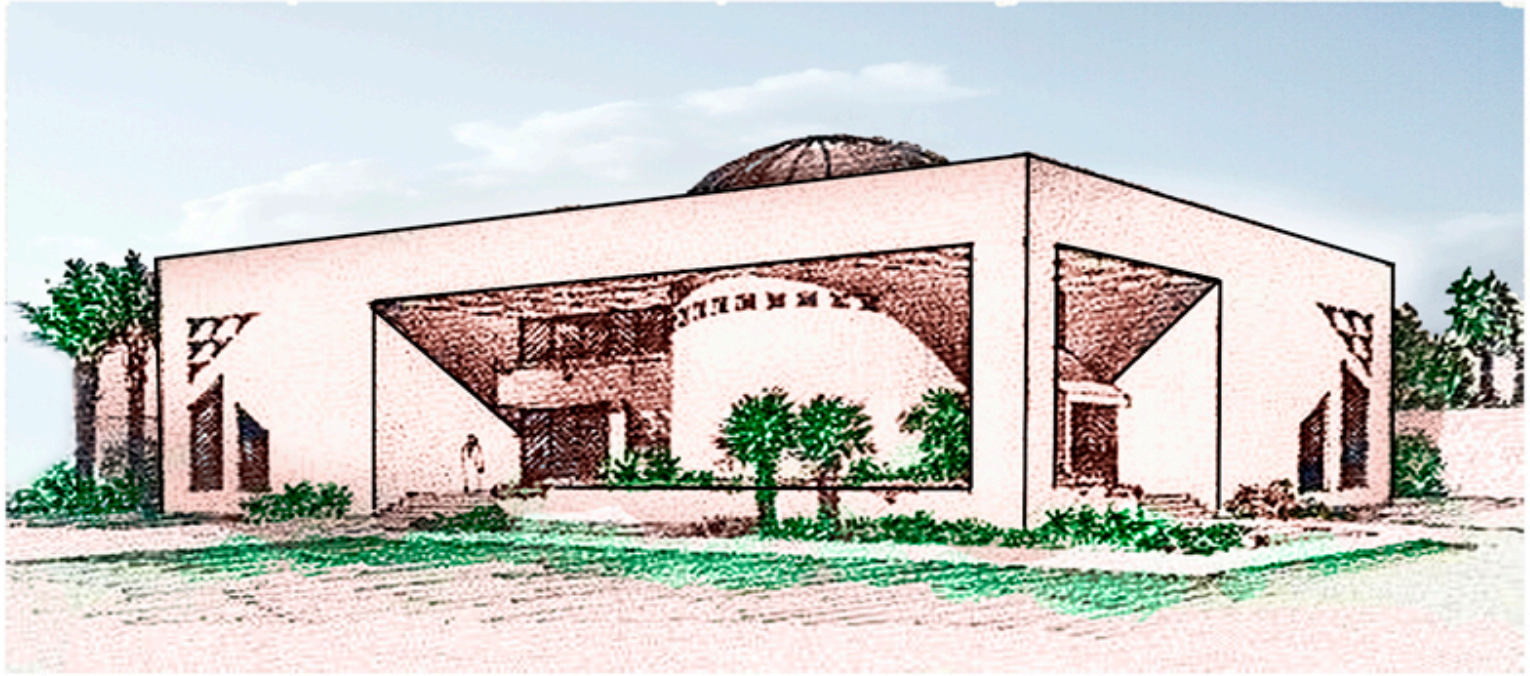


1. PARKING	27500 Sq.m
2. FISHING LAKE	12000 Sq.m
3. MOTOR RACING ON SAND FOR CHILDRENS	13500 Sq.m
4. CHILDREN'S PARK (ANIMAL HOLDING)	19200 Sq.m
5. RESTURANTS	23800 Sq.m
6. FAMILY PARK	60000 Sq.m
7. BIRD'S PARK /GAZEBO/B.G.	17000 Sq.m
8. GOLF	21600 Sq.m
9. ANTIQUE VILLAGE	63000 Sq.m
10. AMUSEMENT PARK 10,000	10000 Sq.m
11. PHYSIOTHERAPY	25000 Sq.m

SAUDI WORLD
RIYADH K.S.A.

KHOZAM
CONSULTING ENGINEERS







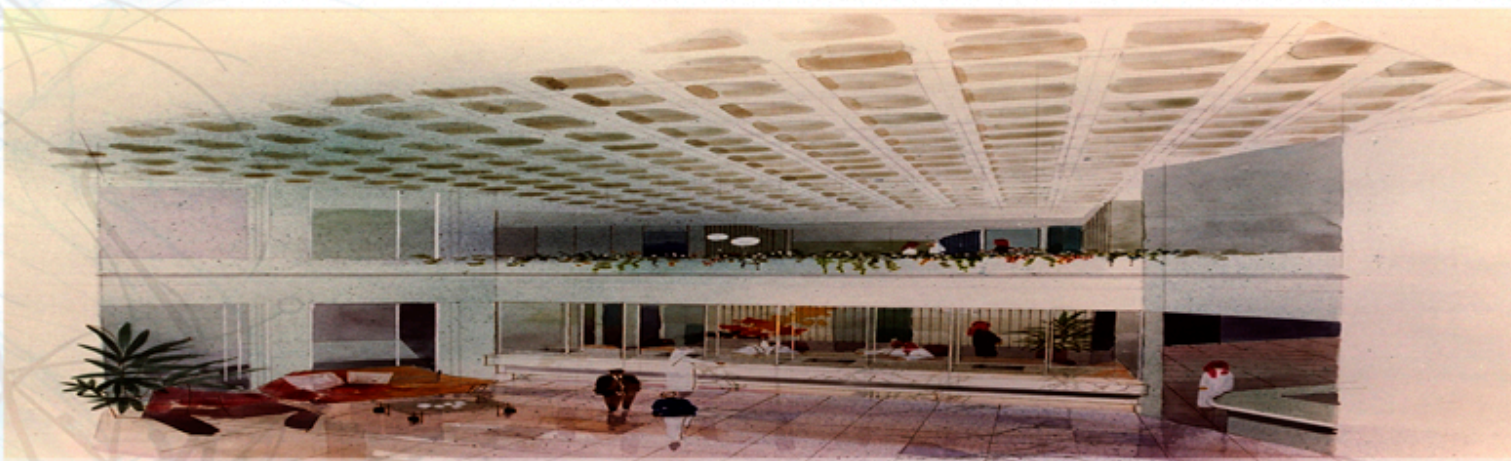
تصميم مجمع يحتوى على 18 فيلا بالمحمدية بالرياض









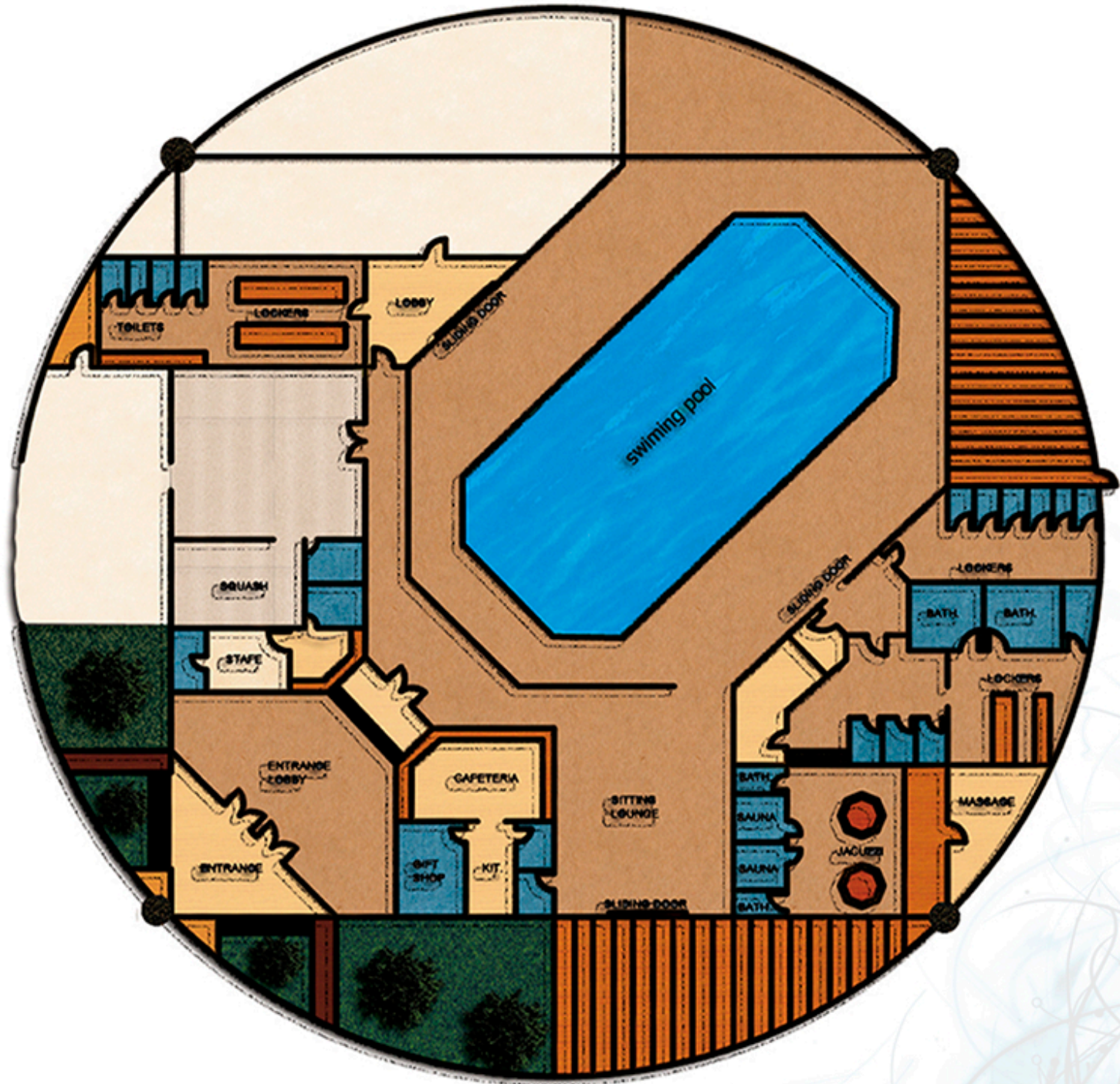


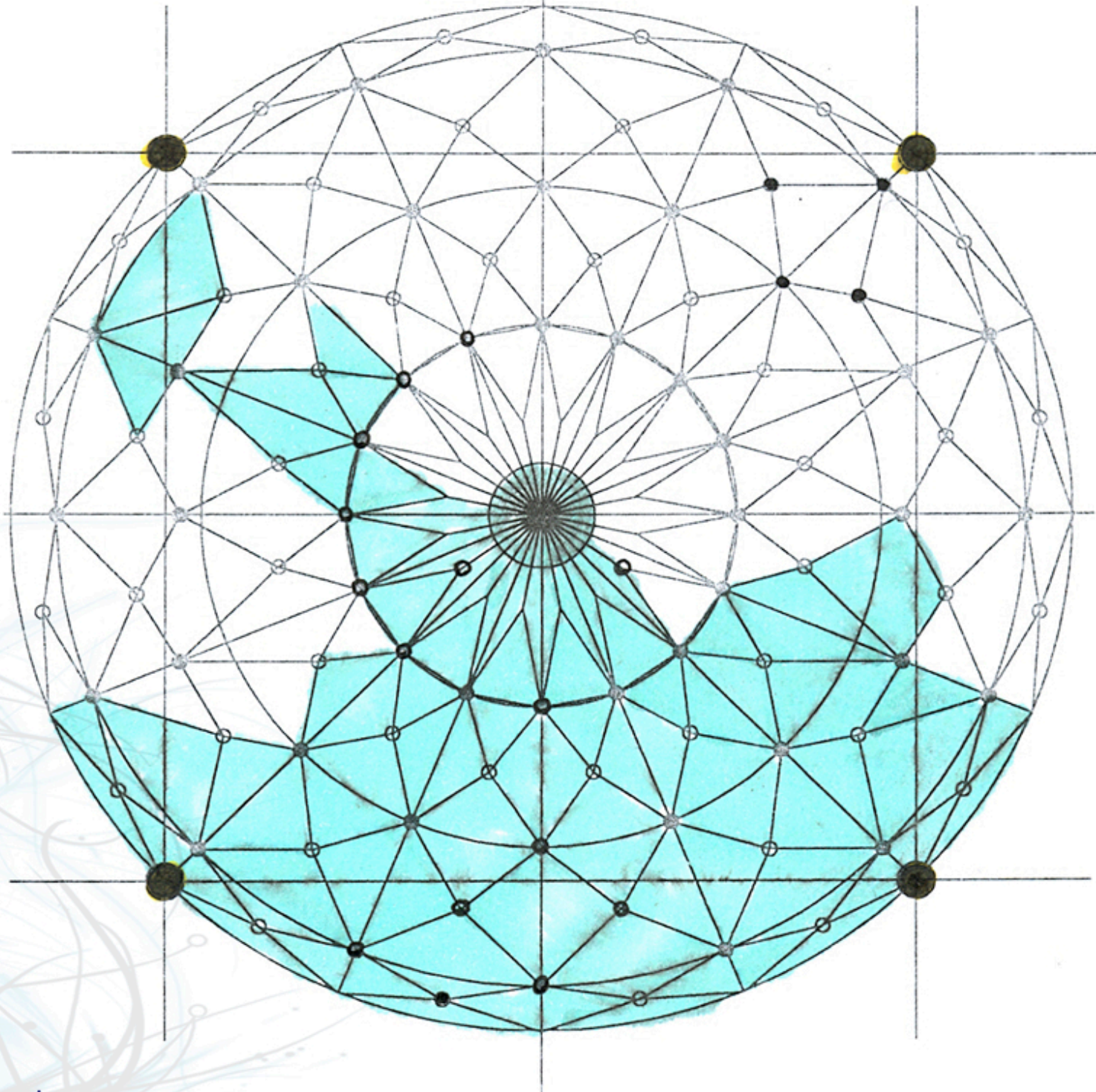


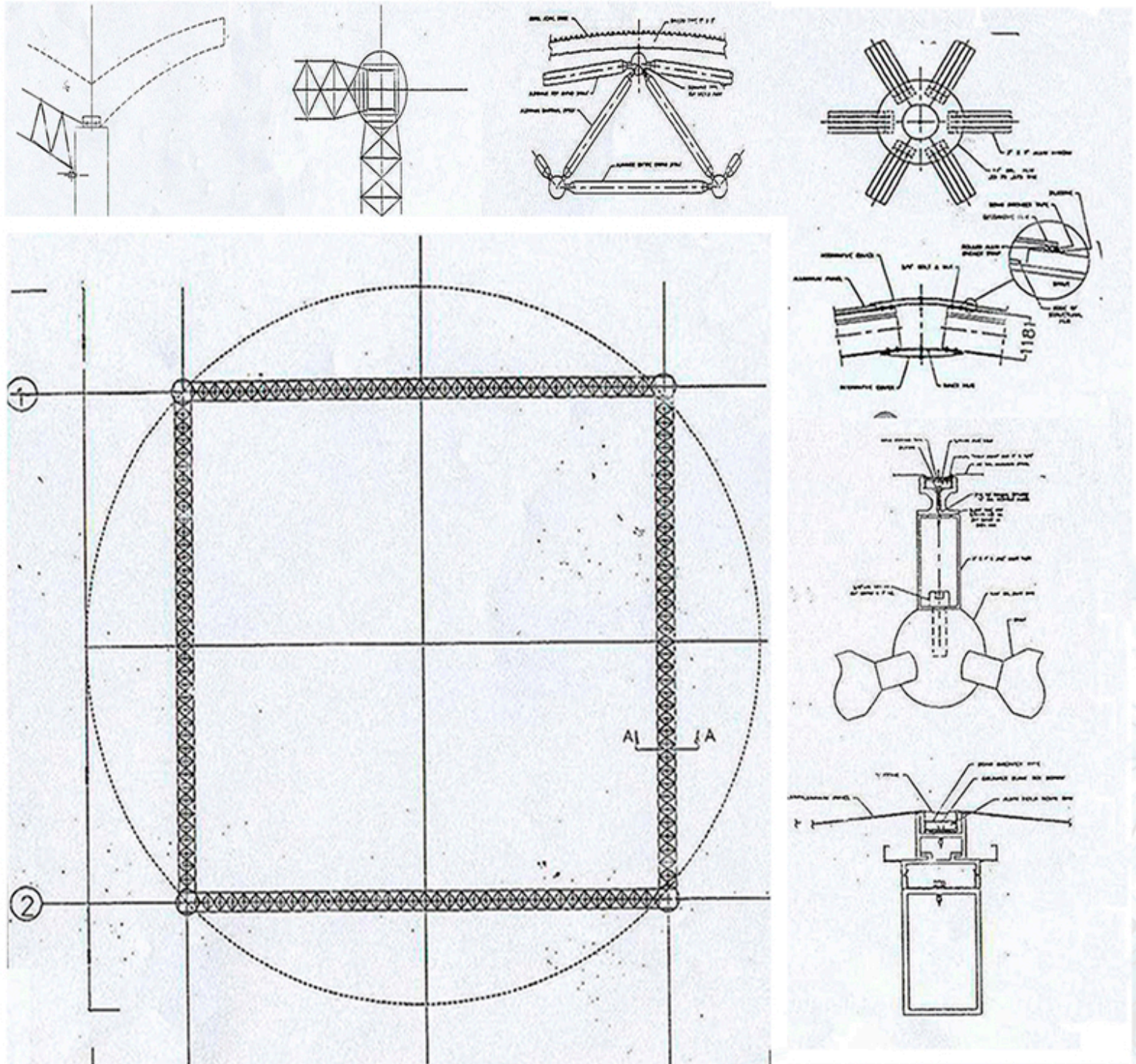




















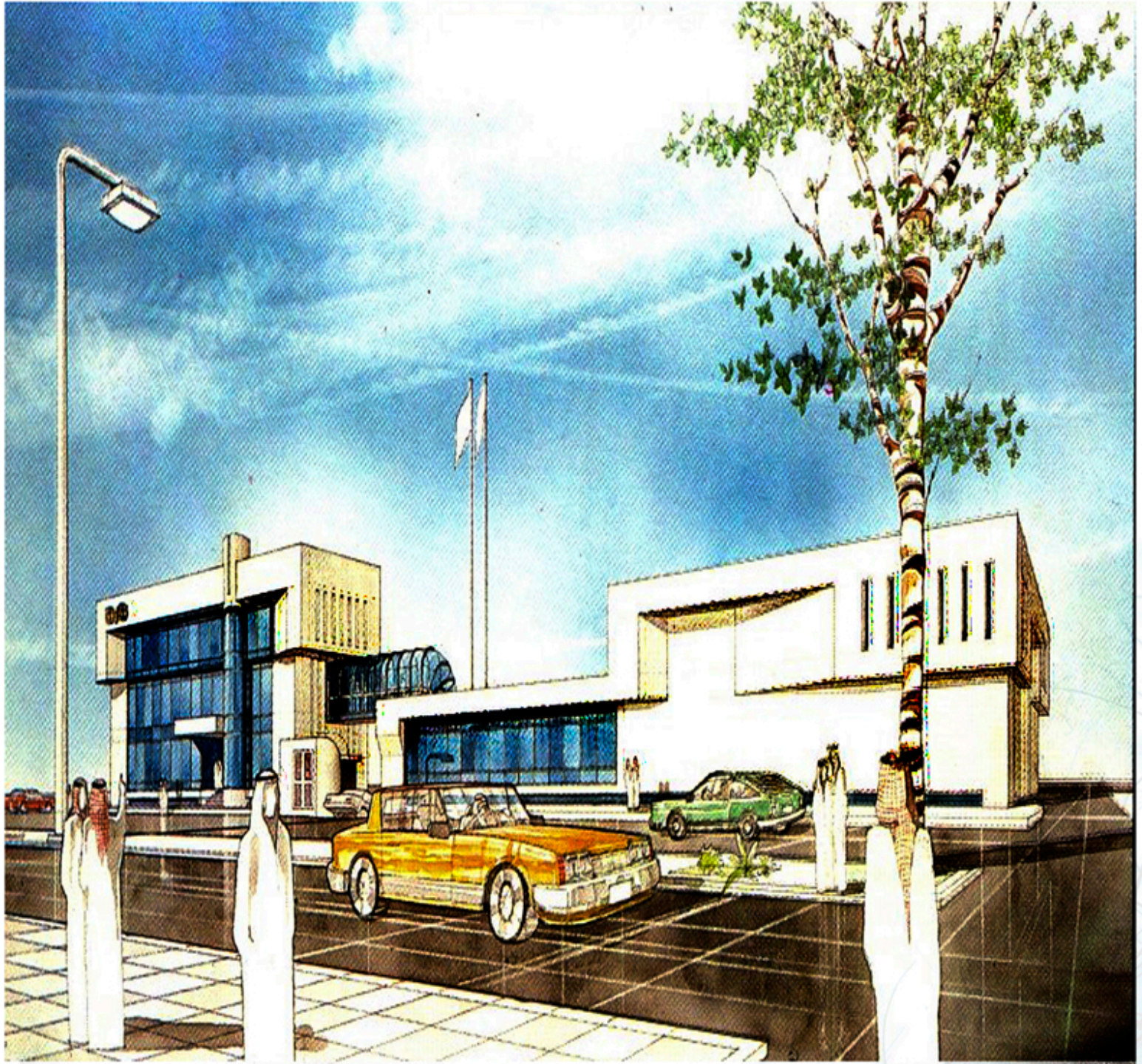


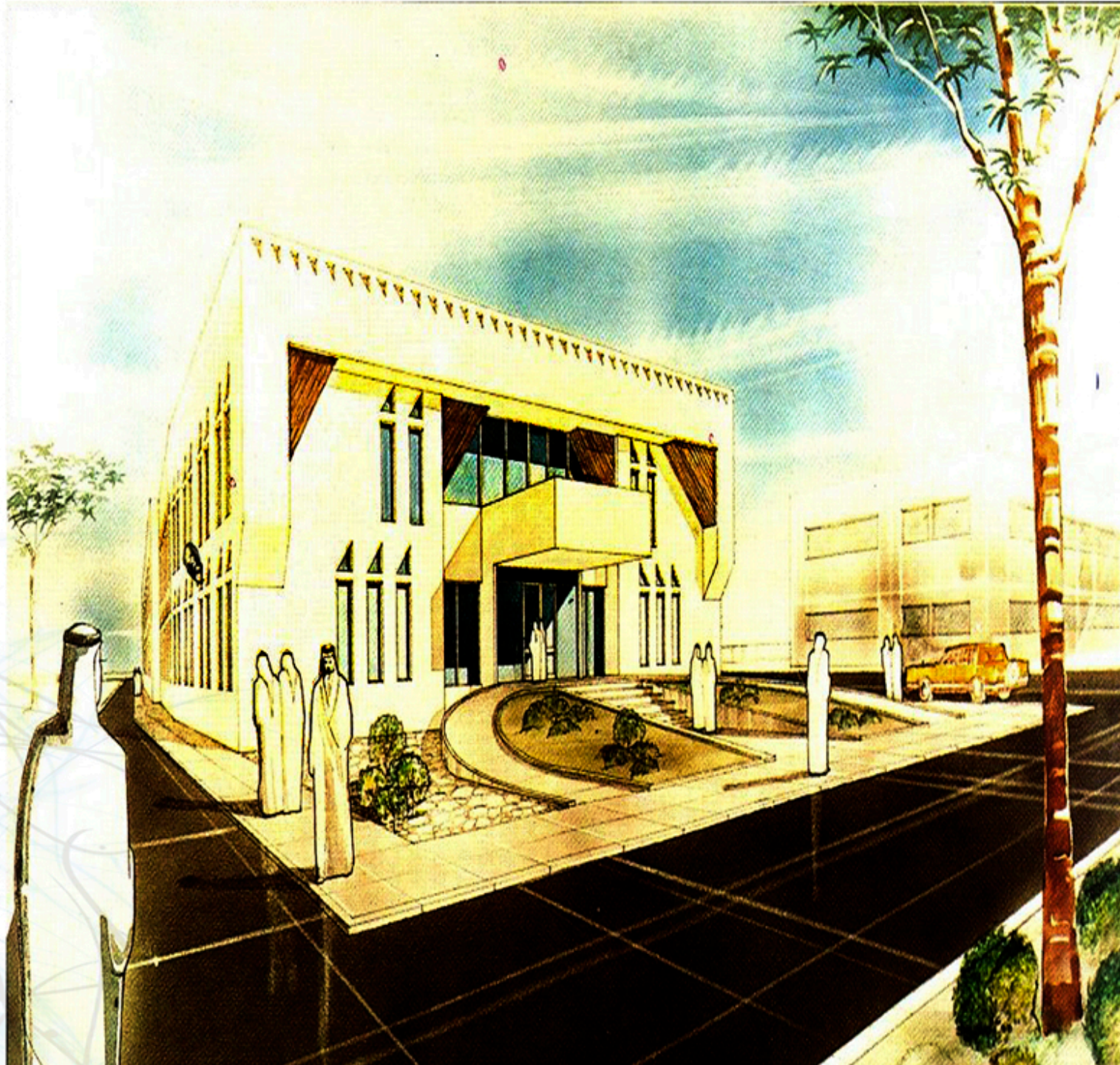




تصميم مجمع ادارى للجمارك والجوازات بمنفذ الرقى









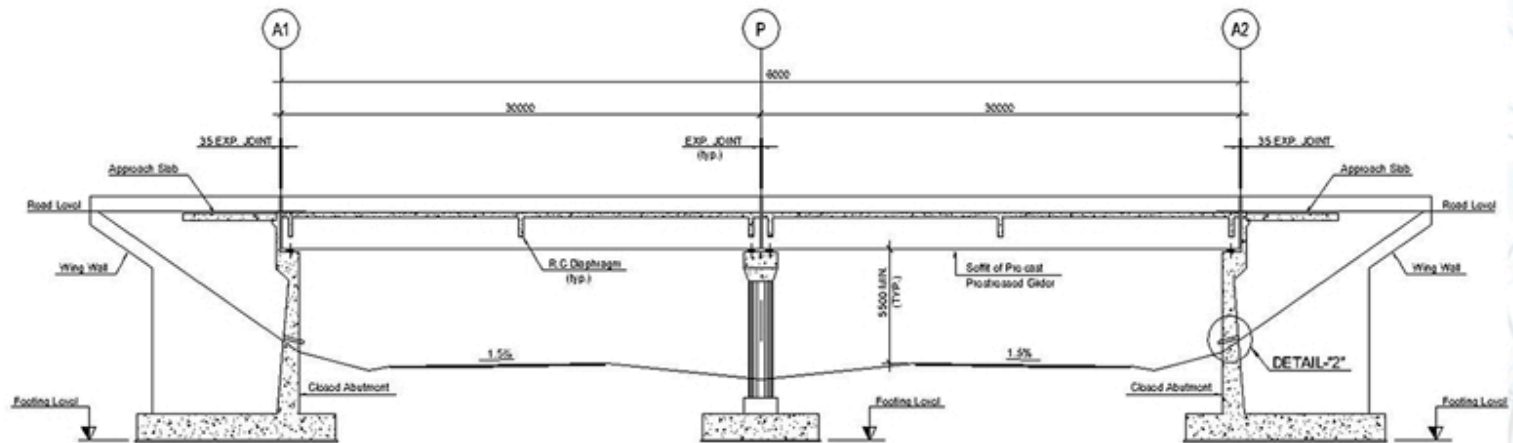
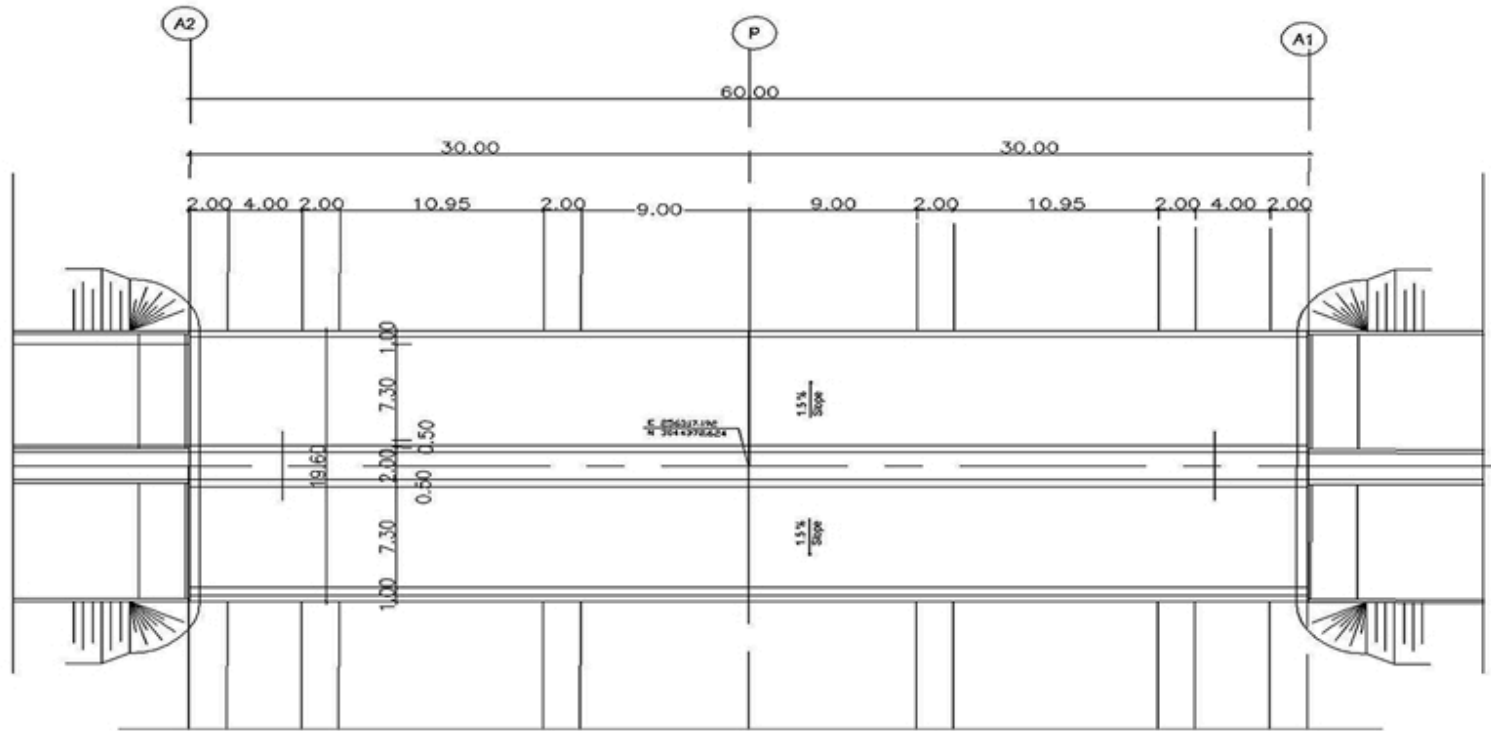






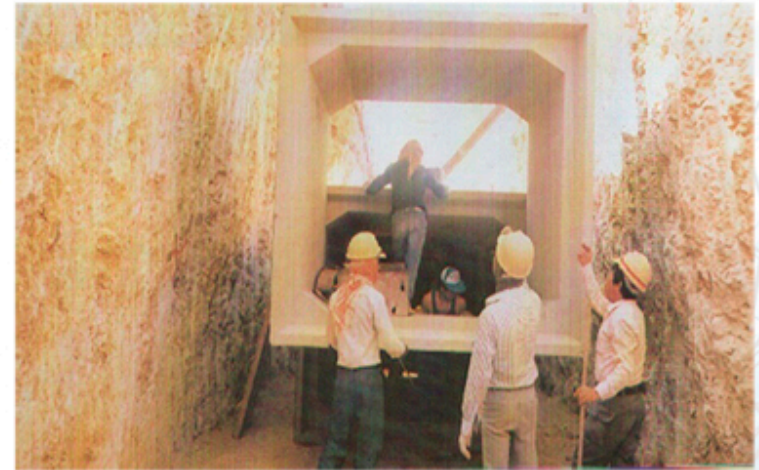
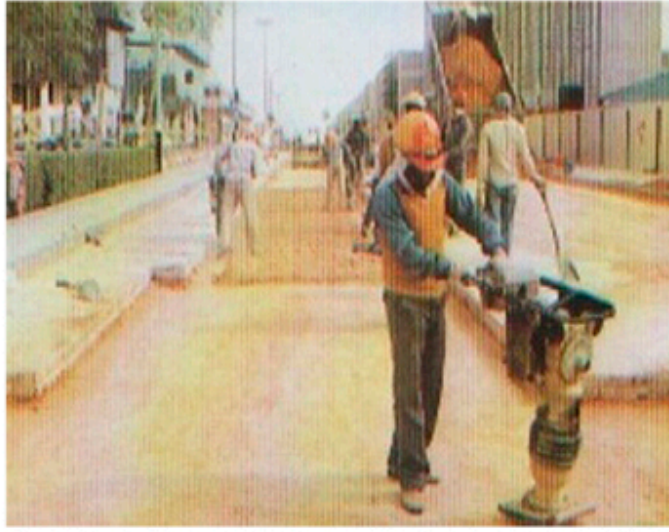






SECTION A
SCALE 1:200

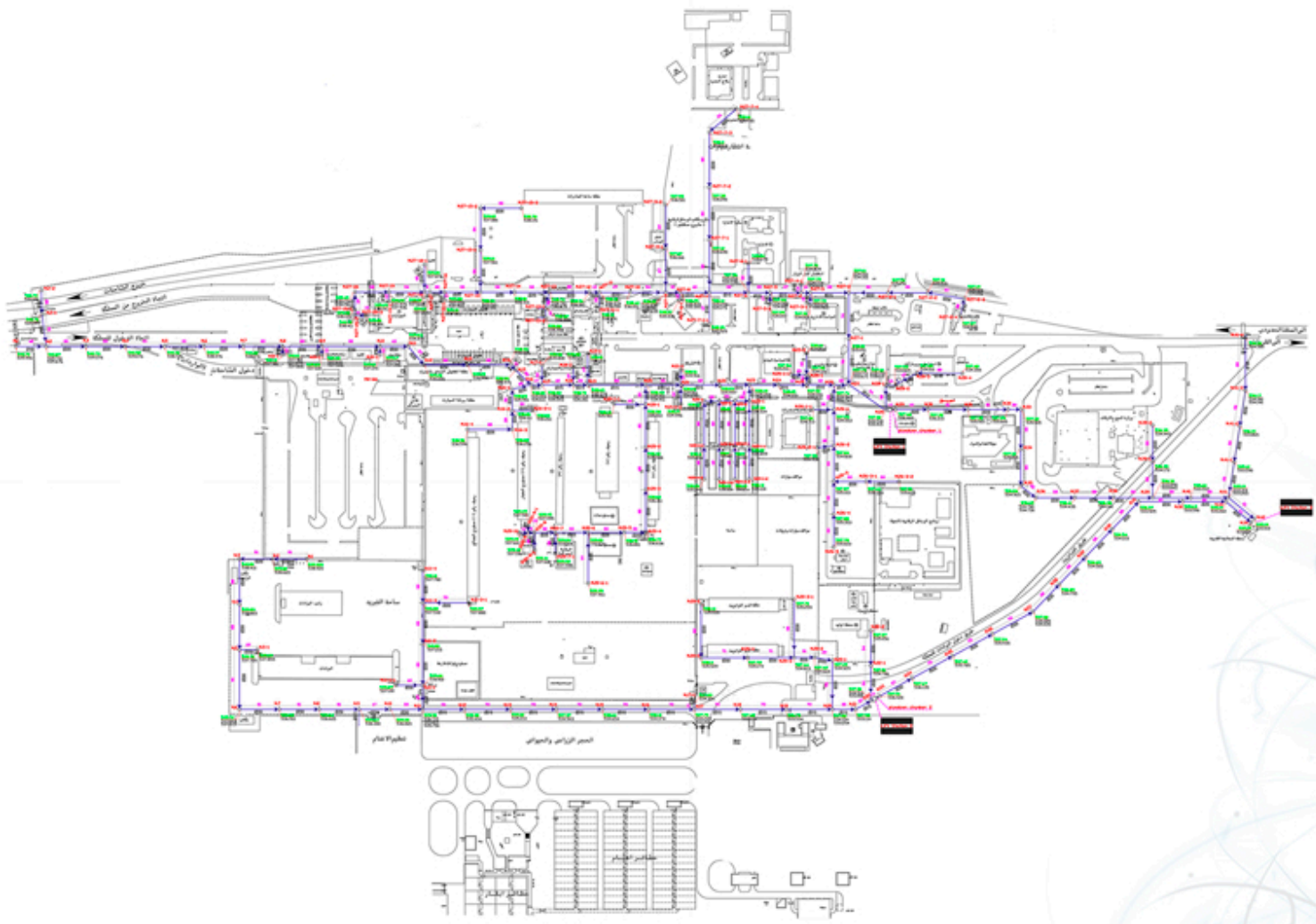








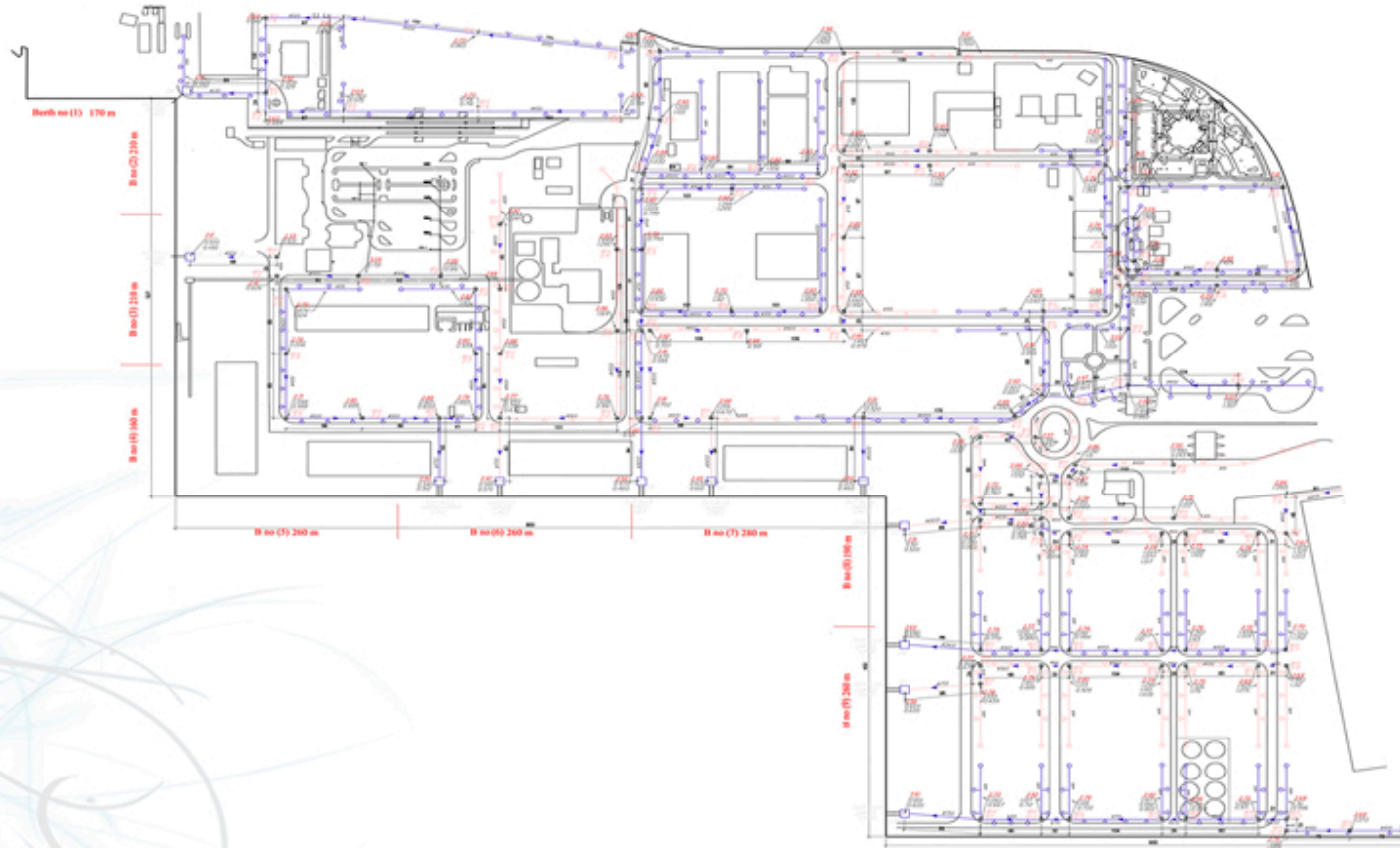


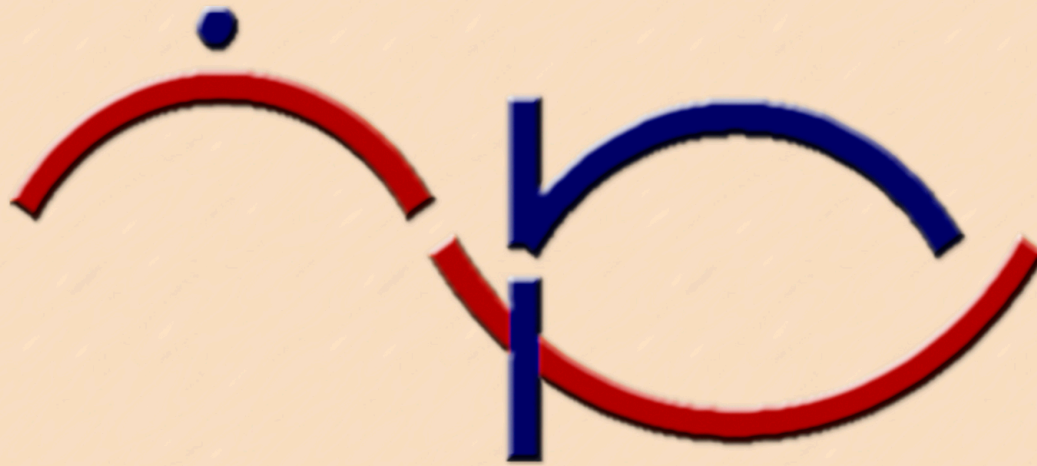




تصميم شبكة تصريف مياه الامطار بميناء ينبع التجاري

YANBU TOWN





k h o z a m

Consulting Engineers
Engineers - Architects-project Management
Tel.464-4594/ 464-4585
Fax : 463-3901 P.O.Box :55826
Riyadh 11544 - Kingdom of Saudi Arabia
E-mail : khozam@khozam1983.com



k h o z a m

Consulting Engineers
Engineers - Architects-project Management
Tel.464-4594/ 464-4585
Fax : 463-3901 P.O.Box :55826
Riyadh 11544 - Kingdom of Saudi Arabia
E-mail : khozam@khozam1983.com